



## PIANO ATTUATIVO

relativo alla progettazione dell'Area di Trasformazione Urbanistica TU 20  
(art.31delle NTA di RU) in Loc.San Martino, Comune di Monteriggioni (SI)



Proprietà:

MASSINI &amp; GORI S.r.l.

Via Fratelli Alinari, 1 - Montevarchi (AR) tel. 055 910 2750    [Info@massiniegori.it](mailto:Info@massiniegori.it)

750 Info@massiniegori.it

Progettisti:

ARCH. FIAMMA CATALDO &amp; ARCH. ALBERTO PIERALLINI

Piazza Guido Chigi Saracini, 12 - Siena tel.0577 43165 f.cataldo@studio\_12.it a.pierallini@studio\_12.it

Contenuto:

INQUADRAMENTO NORMATIVO E TERRITORIALE

Tavola:

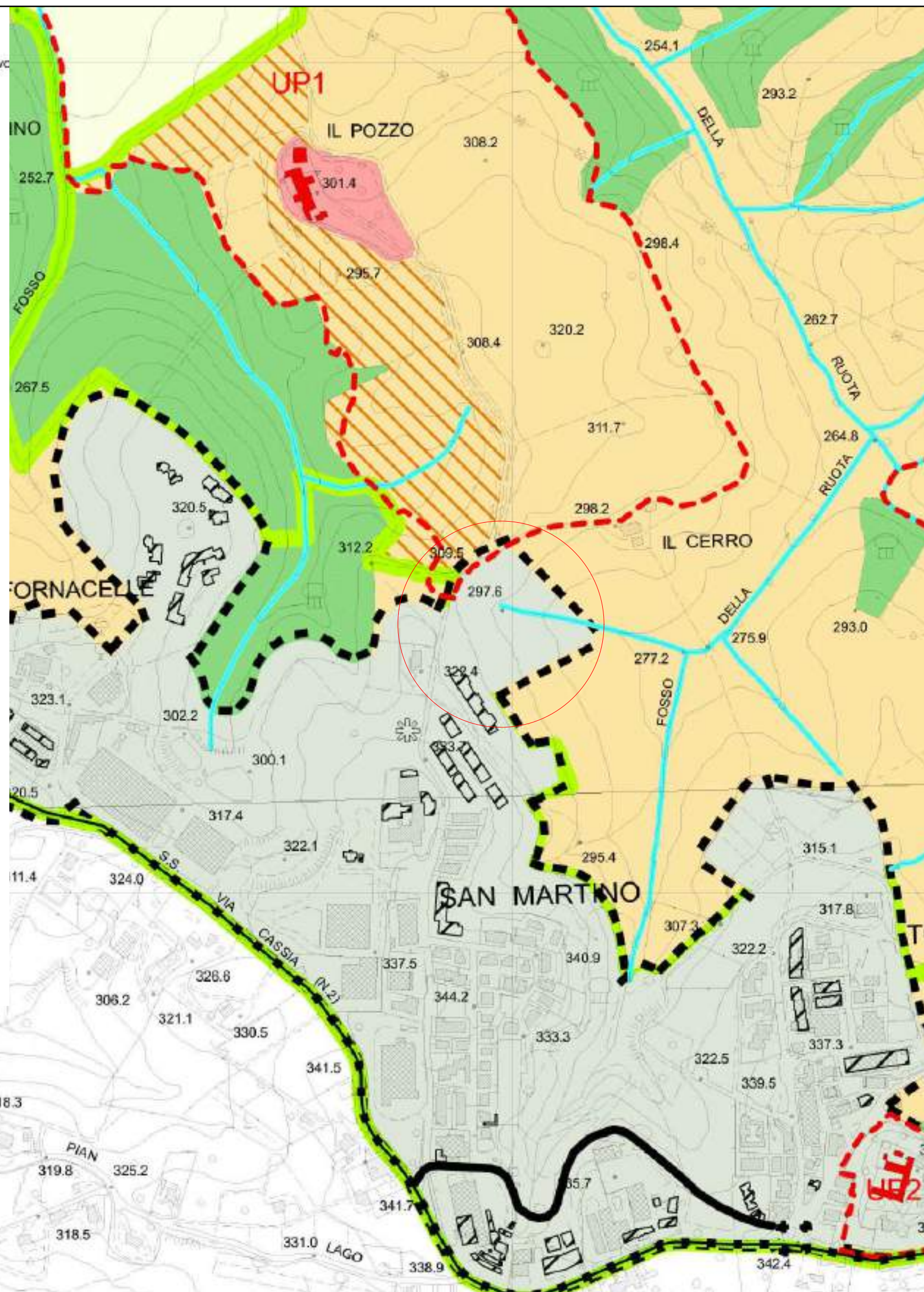
01

Data:  
Giugno 2023

Scala

giugno 2023

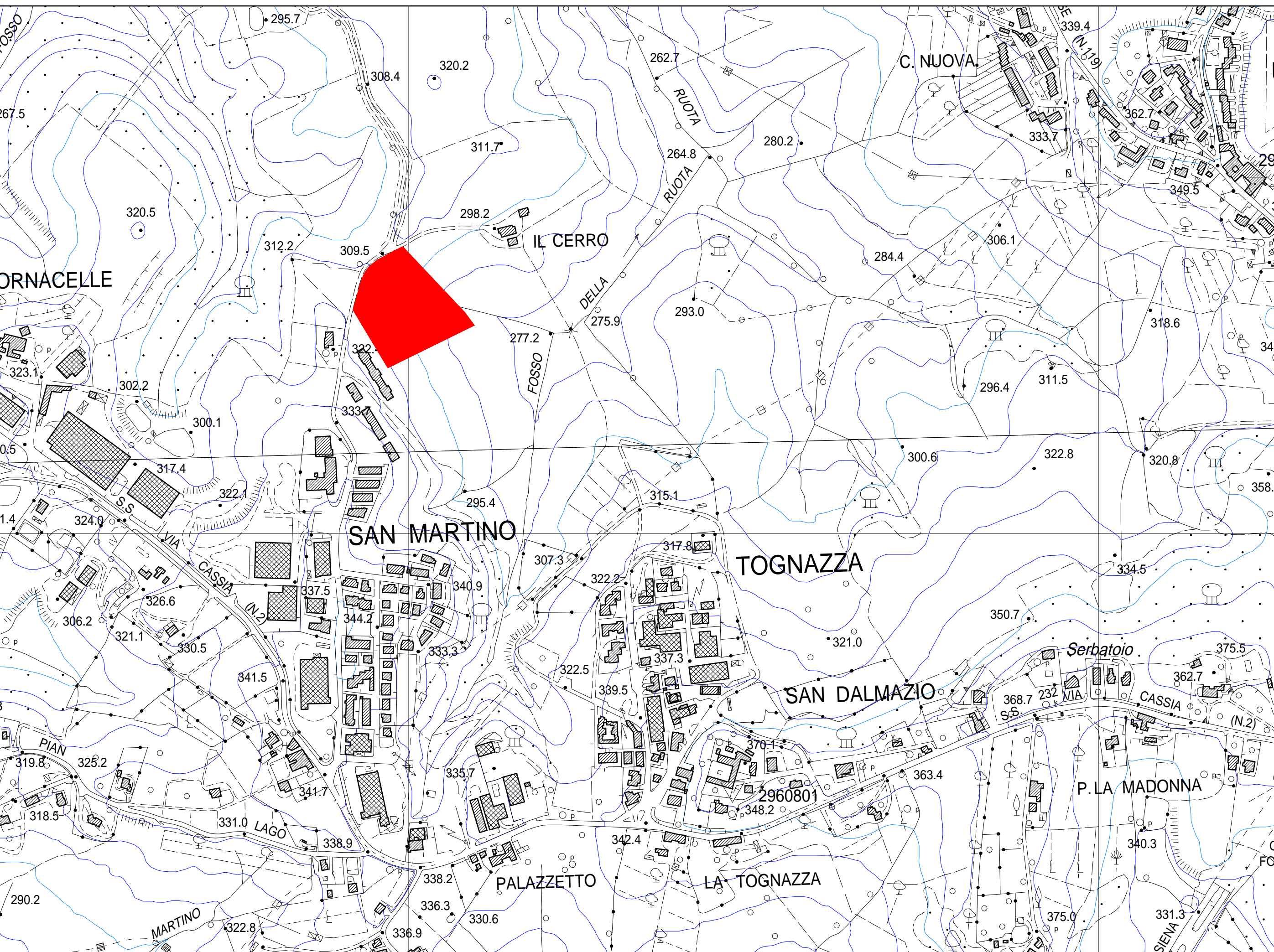
# **LEGENDA** **Sub-Sistemi Ambientali:** PA - piani alluvionali e invasi lacustri bonificati (art. 37); RT - ripiani (art. 38); CS - colline argillose-sabbiose-cottuose (art. 39); CSi - colline del sistema insediativo Caccia-Chianigiana (art. 40); ApS - rilievi della struttura appenninica / paesaggio del bosco (art. 41); A - rilievi della struttura appenninica / paesaggio dell'apodamento (art. 42) **Sub-sistema funzionale Aree naturali (art. 43)** - Aree fluviali e di prima pertinenza, boschi ripariali e aree poticali (art. 47) - Boschi (art. 48) - Aree di potenziamento del manto boschivo su aree agricole abbandonate (art. 49) - Emergenze geologiche: doline di tipo carsico (art. 50) **Sub-sistema funzionale Aree produttive agricole (art. 44):** - Aree agricole dei piani alluvionali e degli invasi lacustri bonificati a maglia media (art. 51) - Aree agricole dei piani alluvionali e degli invasi lacustri bonificati a maglia larga con eliminazione integrale della vegetazione arborea e arbustiva (art. 51) - Aree agricole dei ripiani traversati a maglia media (art. 52) - Aree agricole dei ripiani traversati a maglia fitta, a cultura tradizionale (art. 52) - Aree agricole dei ripiani traversati a maglia larga, con eliminazione integrale della vegetazione arborea e arbustiva (art. 52) - Aree agricole della collina argillosa-sabbiosa-cottuosa e del sistema insediativo Caccia-Chianigiana a maglia media (art. 53) - Aree agricole della collina argillosa-sabbiosa-cottuosa e del sistema insediativo Caccia-Chianigiana a maglia fitta, a cultura tradizionale (art. 53) - Aree agricole della struttura appenninica a maglia media (art. 54) - Aree agricole della struttura appenninica a maglia fitta, a cultura tradizionale (art. 54) - Aree agricole della struttura appenninica, radure interne al bosco (art. 54) **Sub-sistema funzionale Aree degli insediamenti (art. 45):** Centri del Sistema Urbano Provinciale con indicazione dei tessuti storici e delle emergenze architettoniche puntuali e previsioni insediative del P.R.G. confermate (art. 55) Stadi storici ed emergenze architettoniche puntuali (art. 56) - Aree di pertinenza paesistica dei nuclei storici tipo 1 e delle emergenze architettoniche puntuali (art. 57) - Aree di pertinenza paesistica dei nuclei storici tipo 2 (art. 57) - Aree di pertinenza paesistica dei nuclei storici tipo 3 (art. 57) - Aree di pertinenza paesistica dei centri del Sistema urbano provinciale (art. 57) - Aree destinate al turismo all'avaria aperta (art. 62) - Cave previste dal PAERP (art. 22) - Cave dismesse destinate a risanamento ambientale (art. 63) - Interventi edilizi puntuali (art. 58) **Sub-sistema funzionale Mobilità e servizi (art. 46)** Servizi pubblici e di uso pubblico: - attrezzature scolastiche : di interesse comune ; tecnologiche ; civiltari - miste/commerciali : ricettive Strada propria, potenziamento di tracciati esistenti e strade in corso di realizzazione (art. 65) - Strade extraurbane principali (accordo autorizzatorio Firenze-Siena) - Strade extraurbane secondarie - Strade locali - Rettili principali dei sentieri individuali dal P.T.C.P. di Siena - Linea Ferroviaria Aggiornamento cartografico dell'edificio



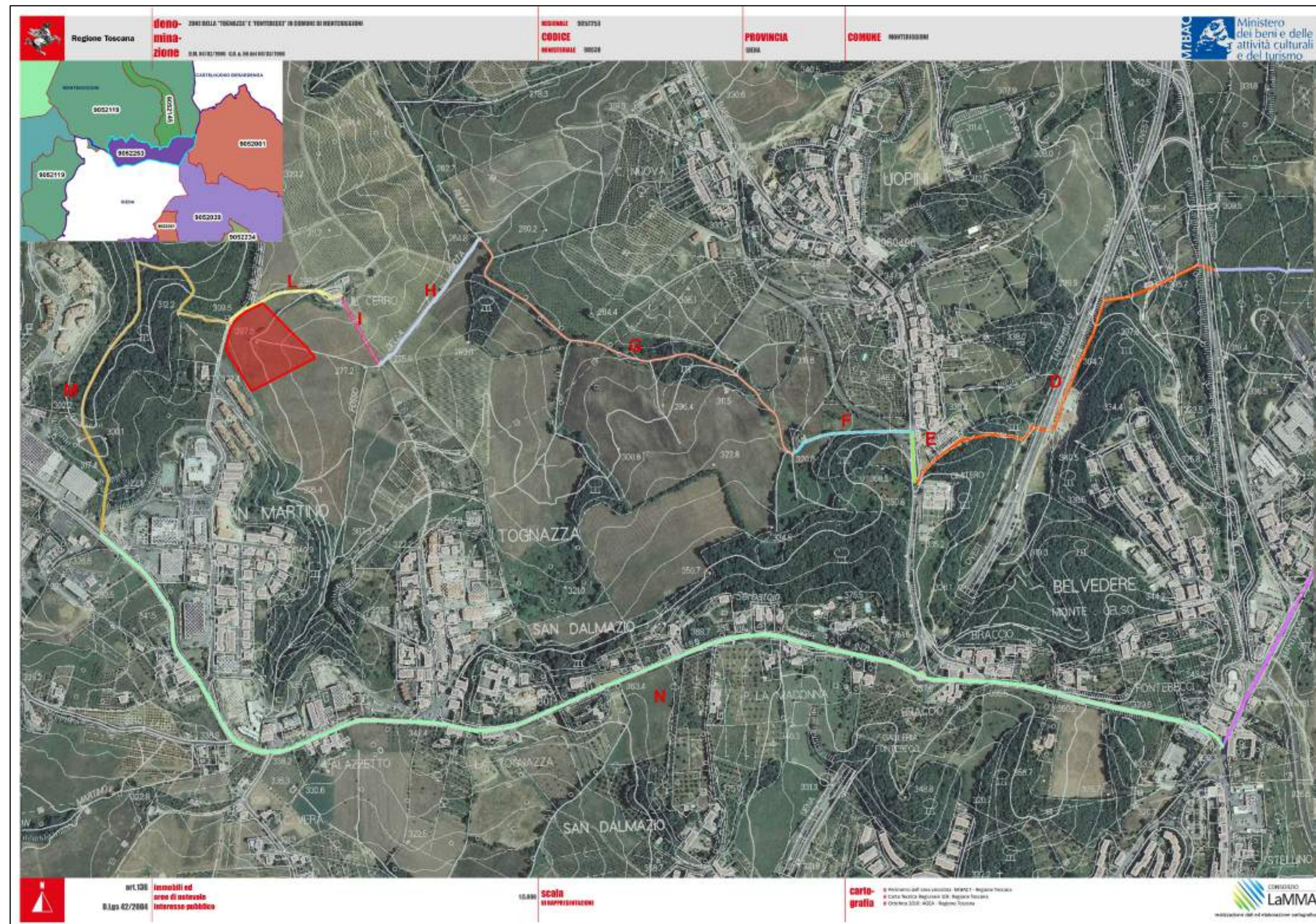
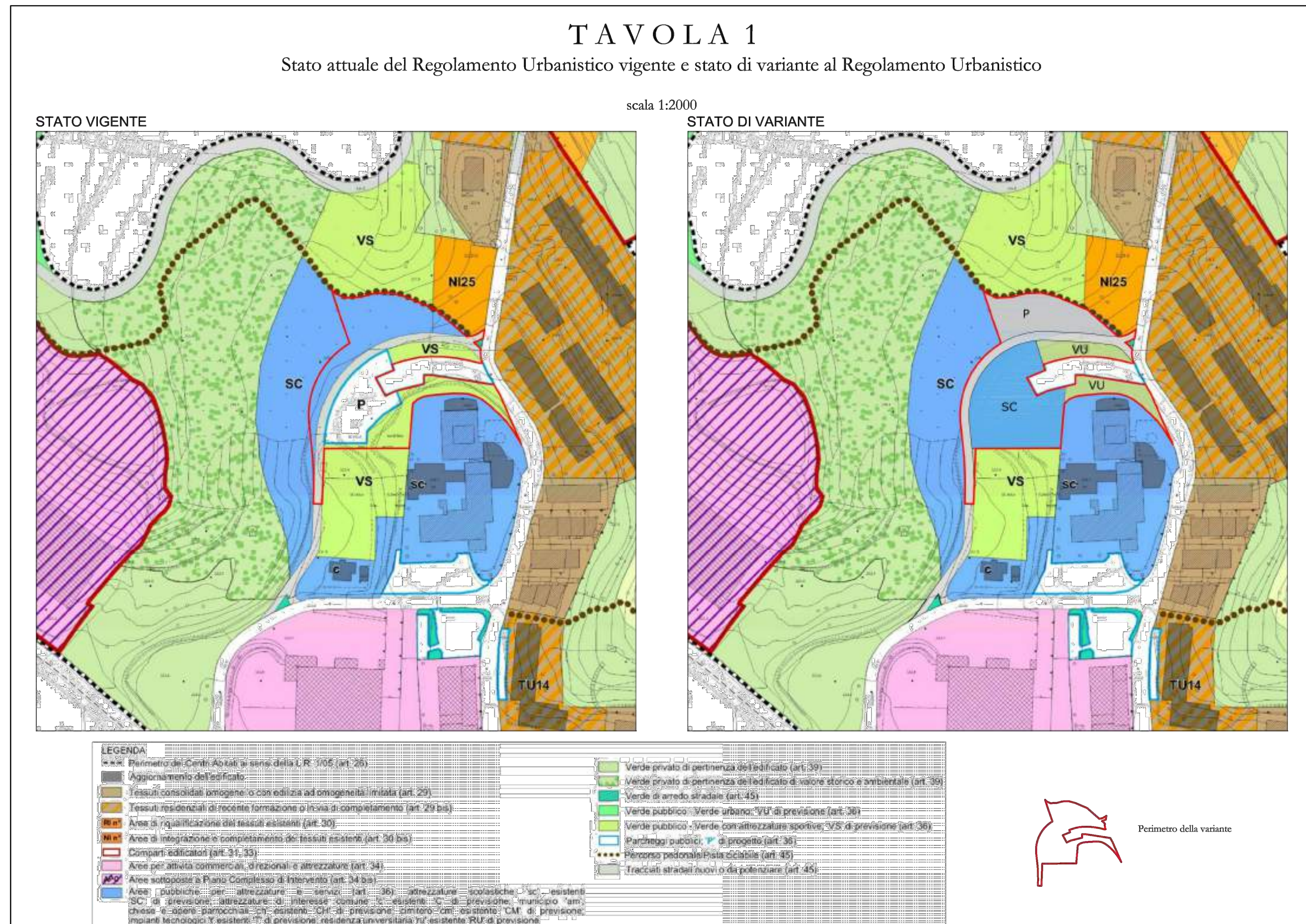
**ESTRATTO di PIANO STRUTTURALE** (approvato con atto del C.C. del 28/04/2004, n.21 e succ.variazioni)



## ESTRATTO di REGOLAMENTO URBANISTICO



**ESTRATTO CARTOGRAFICO** scala 1:5000

ESTRATTO di **VINCOLO PAESAGGISTICO**ESTRATTO di **VARIANTE AL R.U. VIGENTE**

AI SENSI DELL'ART. 30 COMMA 2 DELLA L.R.T. 65/2014 E S.M.I. PER LA DIVERSA INDIVIDUAZIONE DELL'AREA PUBBLICA PER ATTREZZATURE E SERVIZI, DEL VERDE CON ATTREZZATURE SPORTIVE, DEL PARCHEGGIO E DEL NUOVO TRACCIATO STRADALE ("VARIANTE MENSA SCOLASTICA SAN MARTINO")